



# PEUGEOT 2008

Ceny, wyposażenie  
i dane techniczne

Cennik obowiązuje od 9 kwietnia 2026 roku



## GAMA

**STYLE**

Reflektory w technologii Peugeot LED ze światłami do jazdy dziennej LED w kształcie trzech pazurów

Peugeot i-Cockpit® z 3,5-calowym wyświetlaczem analogowym TFT

Ekran dotykowy 10" & Bluetooth Radio & Telefon  
Radio DAB z kolorowym ekranem dotykowym 10" SD, Bluetooth®, bezprzewodowy Mirror Screen

Wspomaganie parkowania tyłem, wizualne i dźwiękowe

Klimatyzacja automatyczna jednostrefowa

Elektrycznie regulowane, podgrzewane i składane lusterka zewnętrzne

Stalowe obręcze kół 16" z kołpakami Silom

Podgrzewane przednie fotele

Wewnętrzna kamera monitorująca poziom uwagi kierowcy

**SPECYFICZNE DLA WERSJI ELEKTRYCZNEJ**

Pompa ciepła

Podwyższona konsola centralna z podłokietnikiem i elektrycznym hamulcem postojowym

Kabel do ładowania trybu 3 trójfazowy 22 kW

Jednofazowa ładowarka pokładowa 7,4 kW

**ALLURE**

Wyposażenie ponad wersję **STYLE**

Peugeot i-Cockpit® z 10-calowym wyświetlaczem cyfrowym

Peugeot i-Connect®  
Radio DAB z kolorowym ekranem dotykowym 10" HD, Bluetooth®, bezprzewodowy Mirror Screen

Wspomaganie parkowania przodem, wizualne i dźwiękowe

Przyciemniane tylne szyby boczne i podgrzewana tylna szyba

Elektrochromatyczne lusterko wewnętrzne

Aluminiowe obręcze kół 17" Karakoy diamentowane

Podwyższona konsola centralna z podłokietnikiem i elektrycznym hamulcem postojowym

**SPECYFICZNE DLA WERSJI ELEKTRYCZNEJ**

Bezkluczykowe uruchamianie

**GT**

Wyposażenie ponad wersję ALLURE

Reflektory w rozszerzonej technologii Peugeot Full LED ze światłami do jazdy dziennej LED w kształcie trzech pazurów

Peugeot i-Cockpit® 3D z cyfrowym wyświetlaczem 10"

Visiopark 1:  
kamera cofania HD, wspomaganie parkowania przodem i tyłem, wizualne i dźwiękowe

Kompaktowa kierownica obszyta skórą licową ze zintegrowanym sterowaniem multimediami

Dach Black Diamond

Dwupoziomowa podłoga bagażnika

Bezkluczykowy dostęp i uruchamianie

Dywaniki przód i tył

Aluminiowe nakładki na pedały, ozdobne aluminiowe listwy na progach z przodu z napisem PEUGEOT

Fotele przednie Dynamic (bez funkcji podgrzewania)\*

Relingi dachowe

# GAMA



## BUSINESS

Wyposażenie ponad wersję **STYLE**

### Peugeot i-Connect Advanced®

Nawigacja satelitarna 3D, ekran dotykowy 10" HD, wifi, 2 gniazda USB, funkcja rozpoznawania mowy

### Kamera cofania HD 180°

Przyciemniane tylne szyby boczne i podgrzewana tylna szyba

Zestaw naprawczy



## GT EXCLUSIVE

Wyposażenie ponad wersję GT

### Peugeot i-Connect Advanced®

Nawigacja satelitarna 3D

Visiopark 2 - kamera HD 360°, monitoring martwego pola

Pakiet Alcantara : podgrzewane fotele przednie, fotel kierowcy z elektryczną regulacją i masażem

Pakiet Drive Assist Plus: adaptacyjny tempomat, asystent utrzymania środka pasa ruchu,

Felgi aluminiowe 18" Evisia + zestaw naprawczy

Bezprzewodowa ładowarka smartphone

# CENY

## Rekomendowane ceny detaliczne brutto

	CO <sub>2</sub> *** (g/km) (1)	<b>STYLE</b>	<b>BUSINESS</b>	<b>ALLURE</b>	<b>GT</b>	<b>GT EXCLUSIVE</b>
<b>BENZYNA</b>						
100 S&S M6	113 - 117	103 830 zł 1PP15YHJLKC02PH2	106 830 zł 1PP15YHJLKC0BUH2	110 830 zł 1PP15YPJLKC0A0H2	-	-
<b>HYBRID</b>						
Hybrid 110 e-DCS6	101 - 106	120 440 zł 1PP15YHJGWC02PH2	123 440 zł 1PP15YHJGWC0BUH2	127 440 zł 1PP15YPJGWC0A0H2	-	-
Hybrid 145 e-DCS6	104 - 105	124 440 zł 1PP15YHJHWC02PH2	127 440 zł 1PP15YHJHWC0BUH2	131 440 zł 1PP15YPJHWC0A0H2	139 440 zł 1PP15YTJHWC0A0H2	148 440 zł 1PP15YTJHWC05NH2
<b>ELECTRIC</b>						
Silnik elektryczny 156 KM (115 kW)	0 - 0	154 780 zł 1PP15YJZIFC0A0H2	157 780 zł 1PP15YJZIFC0BUH2	162 080 zł 1PP15YQZIFC0A0H2	170 830 zł 1PP15YUZIFC0A0H2	179 830 zł 1PP15YUZIFC05NH2

M6 - manualna skrzynia biegów o 6 przełożeniach

eDCS6 – dwusprzęgłowa skrzynia automatyczna o 6 przełożeniach

\*Podane zakresy odnoszą się do średnich emisji CO<sub>2</sub> WTLTP dla poszczególnych silników. Emisje CO<sub>2</sub> danego pojazdu są uzależnione od jego wersji, a także od wybranych opcji dodatkowych.(1) Podane wartości spalania, emisji CO<sub>2</sub> i zasięgu są zgodne ze standardem WLTP, który od dnia 1 września 2018 roku stał się normą dla nowych pojazdów. Standard WLTP zastąpił stosowaną wcześniej normę NEDC (New European Driving Cycle). Ze względu na rygorystyczne warunki badania, wartości zużycia paliwa i emisji CO<sub>2</sub> zarejestrowane zgodnie z obowiązującym systemem WLTP są zazwyczaj wyższe niż te podawane przy zastosowaniu poprzedniej procedury NEDC. Zużycie paliwa, wartość emisji CO<sub>2</sub> oraz szacunkowy zasięg mogą zależeć od konkretnych warunków użytkowania oraz wielu innych czynników, w tym częstotliwości ładowania, stylu jazdy, osiągniętej prędkości, specyficznego wyposażenia, opcjonalnych dodatków, rodzaju ogumienia, temperatury otoczenia czy włączonych klimatyzacji. Skontaktuj się ze swoim dealerm lub odwiedź [www.peugeot.pl](http://www.peugeot.pl) aby uzyskać więcej informacji. Wszystkie ceny zawarte w niniejszym cenniku są rekomendowanymi cenami detalicznymi brutto, zawierającymi opłatę za transport samochodu, podatek VAT oraz podatek akcyzowy zależny od typu homologacji i od pojemności silnika.

## WYPOSAŻENIE STANDARDOWE

### BEZPIECZEŃSTWO

#### 6 poduszek powietrznych

Adaptacyjne przednie, boczne przednie, kurtynowe przednie i tylne

#### Przednie (x2) i tylne (x3) zagłówki z regulacją wysokości

Odłączany ESP z asystentem ruszania pod górę i pośrednim wykrywaniem zbyt niskiego ciśnienia w ogumieniu

#### Mocowania ISOFIX i Top Tether na tylnych siedzeniach bocznych

Tylne światła LED w kształcie trzech pazurów

### ZAAWANSOWANA OCHRONA

#### Pakiet Safety

Tempomat / Ogranicznik prędkości

Automatyczne hamowanie awaryjne z ostrzeżeniem o ryzyku kolizji,

Aktywne ostrzeganie o niezamierzonym przekroczeniu linii pasa ruchu i pobocza,

Rozszerzone rozpoznawanie znaków drogowych z rekomendacją prędkości,

Kontrola monitorująca poziom uwagi kierowcy

### STYL WEWNĘTRZNY

Wnętrze i podsufitka w kolorze czarnym

### KOMFORT

4 wysuwane uchwyty (2 z przodu, 2 z tyłu)

Klimatyzacja automatyczna jednostrefowa

Elektrycznie sterowane szyby przednie i tylne, sekwencyjne i przeciwprzytraskowe

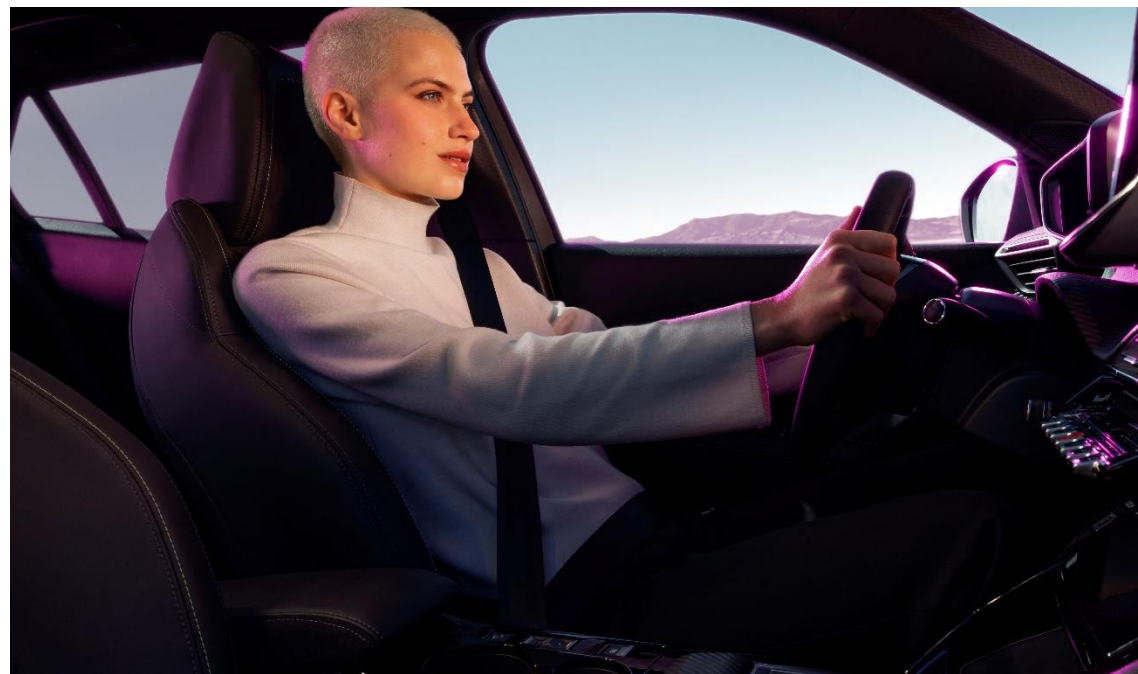
Elektrycznie regulowane, podgrzewane i składane lusterka zewnętrzne

#### Pakiet Widoczność

Automatyczne włączanie świateł mijania

Automatyczne uruchamianie wycieraczki szyby przedniej

Oświetlenie zewnętrzne powitalne i towarzyszące



## WYPOSAŻENIE STANDARDOWE

### TAPICERKI I SIEDZENIA

Tylna kanapa składana w proporcjach 1/3 - 2/3  
Fotel kierowcy z ręczną regulacją wysokości

### MULTIMEDIA I NAWIGACJA, ŁĄCZNOŚĆ

#### 6 głośników

2 przednie głośniki wysokotonowe i 2 niskotonowe, 2 średniotonowe tylne

#### Peugeot Connect SOS & Assistance

Połączenie alarmowe uruchamiane automatycznie lub przez przyciśnięcie przycisku, umożliwiające bezpośredni kontakt (24/7) z platformą pomocy PEUGEOT Assistance. Usługa wykrywa konieczność interwencji technicznej lub obsługi serwisowej z automatycznym umówieniem wizyty w sieci PEUGEOT

### SPECYFICZNE DLA WERSJI ELEKTRYCZNEJ

Kabel do ładowania trybu 3 trójfazowy 22 kW

Jednofazowa ładowarka pokładowa 7,4 kW

Pompa ciepła



## WYKOŃCZENIE

**STYLE** Wyposażenie ponad wyposażenie standardowe

## BEZPIECZEŃSTWO

Reflektory w technologii Peugeot LED ze światłami do jazdy dziennej LED w kształcie trzech pazurów

## WSPOMAGANIE PROWADZENIA

Wspomaganie parkowania tyłem, wizualne i dźwiękowe

## STYL ZEWNĘTRZNY

### Elementy stylu

- Osłona wlotu powietrza
  - Ziarnista czerń z poziomym oznakowaniem polymirror
  - Ozdobna dolna osłona w kolorze czarnym
  - Górna ramka w kolorze nadwozia
- Osłony lusterek zewnętrznych w kolorze błyszczącej czerni
- Klamki zewnętrzne w kolorze nadwozia
- Uszczelki okien czarne matowe
- Matowa czarna listwa z oznaczeniem wersji
- Listwy ochronne drzwi bocznych w kolorze czarnym
- Obudowy słupków drzwi w kolorze czarnym
- Tylny spojler w kolorze nadwozia
- Listwa progowa bagażnika w kolorze szarym Météor

Osłony wydechu niechromowane

## STYL WEWNĘTRZNY

### Elementy stylu

- Deska rozdzielcza pokryta pianką z dekoracją w stylu Carbon oraz listwą w czarnym kolorze
- Panele przednich drzwi z dekoracją w stylu Carbon i listwą w kolorze czarnym z tampodrukiem w kolorze czarnym.
- Podłokietniki drzwi przednich i tylnych z tkaniny Baladin w kolorze szarym

Kompaktowa kierownica obszyta skórą licową z zintegrowanym sterowaniem multimediami



## WYKOŃCZENIE

**STYLE** Wyposażenie ponad wyposażenie standardowe

### KOMFORT

Pilot zdalnego sterowania z 3 przyciskami + standardowy kluczyk

Niska konsola centralna z mechanicznym hamulcem postojowym

Oświetlenie wewnętrzne

Lampa sufitowa przednia A-DOME z 3 żarówkami (1 lampa, 2 lampki do czytania)

Lampa oświetlenia bagażnika

Barwiona akustyczna szyba przednia

Peugeot i-Cockpit® z 3,5-calowym wyświetlaczem analogowym TFT

Wewnętrzne lusterko wsteczne z ręczną regulacją dzień/noc

Barwione tylne szyby boczne i czasowo podgrzewana tylna szyba

### TAPICERKI I SIEDZENIA

Tapicerka z tkaniny RENZO, łączona z tkaniną Rimini, przeszycia w kolorze pomarańczowym Sunrise

### KOŁA

Stalowe obręcze kół 16" z kołpakami SILOM

w kolorze Eclat Grey & Noir Orbital, matowy lakier

### MULTIMEDIA I NAWIGACJA

Ekran dotykowy 10" & Bluetooth Radio & Telefon

Radio DAB z kolorowym ekranem dotykowym 10" SD

Bluetooth®, bezprzewodowy Mirror Screen (Apple CarPlay™ / Android Auto™)

Ekran z przełącznikami typu Toggles

1 gniazdo USB typu C (ładowanie) w konsoli centralnej



# WYKOŃCZENIE

**STYLE** Wyposażenie ponad wyposażenie standardowe

## SPECYFICZNE DLA WERSJI ELEKTRYCZNEJ

Podwyższona konsola centralna z podłokietnikiem i elektrycznym hamulcem postojowym

1 gniazdo USB typu C (ładowanie) i 1 gniazdo USB typu A (ładowanie) dla pasażerów z tyłu,  
Przełącznik trybu jazdy Normal/Eco/Sport



## WYKOŃCZENIE

**ALLURE** Wyposażenie ponad wersję *STYLE*

## ZAAWANSOWANA OCHRONA

Automatyczne hamowanie awaryjne w dzień i w nocy – kamera i radar

## WSPOMAGANIE PROWADZENIA

Wspomaganie parkowania przodem i tyłem, wizualne i dźwiękowe

## STYL ZEWNĘTRZNY

### Elementy stylu

- Osłona wlotu powietrza
- Ekskluzywny, czarny grill z pionowym oznaczeniem w kolorze nadwozia, łezki w kolorze Dark Chrome
- Ozdobna dolna osłona w kolorze szarym Météor
- Matowa czarna listwa z oznaczeniem wersji z błyszczącą czarną wstawką

## STYL WEWNĘTRZNY

### Elementy stylu

- Panele przednich drzwi z dekoracją w stylu Carbon i listwą w kolorze błyszczącej czerni z tampodrukiem w kolorze Quartz
- Podłokietniki drzwi przednich i tylnych z tkaniny łączonej ze sztuczną skórą Isabella z kontrastowym przeszyciem w kolorze Quartz

## KOMFORT

Podwyższona konsola centralna z podłokietnikiem i elektrycznym hamulcem postojowym

- 1 gniazdo USB typu C (ładowanie) i 1 gniazdo USB typu A (ładowanie) dla pasażerów z tyłu,
- Przełącznik trybu jazdy (Normal/Eco dla skrzyni manualnej, Normal/Eco/Sport dla skrzyni EAT8 lub wersji elektrycznej)

### Oświetlenie wewnętrzne

- Lampa sufitowa przednia A-DOME 3 diody LED (1 lampa, 2 lampki do czytania)
- 2 tylne lampki do czytania LED i-DOME



## WYKOŃCZENIE

**ALLURE** Wyposażenie ponad wersję *STYLE*

## KOMFORT

Peugeot i-Cockpit® z 10-calowym wyświetlaczem cyfrowym

Elektrochromatyczne wewnętrzne lusterko wsteczne

Przyciemniane tylne szyby boczne i czasowo podgrzewana tylna szyba

## TAPICERKI I SIEDZENIA

Tapicerka z trzech materiałów: wzorzysta tkanina CASUAL LOMSA z wytłaczanym wzorem, przeszycia w kolorze Quartz

Fotel pasażera z ręczną regulacją wysokości

## KOŁA

Aluminiowe obręcze kół 17" diamentowane KARAKOY  
dwukolorowe Noir Orbital, błyszczący lakier

## MULTIMEDIA I NAVIGACJA

Peugeot i-Connect®

Radio DAB z kolorowym ekranem dotykowym 10" HD  
Bluetooth®, bezprzewodowy Mirror Screen (Apple CarPlay™ / Android Auto™), Wifi  
1 gniazdo USB typu C (dane + ładowanie) i 1 gniazdo USB typu C (ładowanie)  
w konsoli centralnej

## SPECYFICZNE DLA WERSJI ELEKTRYCZNEJ

Bezkluczowe uruchamianie pojazdu



## WYKOŃCZENIE

**GT** Wyposażenie ponad wersję Allure

## BEZPIECZEŃSTWO

Reflektory w rozszerzonej technologii Peugeot Full LED ze światłami do jazdy dziennej LED w kształcie trzech pazurów

Automatyczne przełączanie świateł drogowych/mijania

## WSPOMAGANIE PROWADZENIA

Visiopark 1: kamera cofania HD, wspomaganie parkowania przodem i tyłem, wizualne i dźwiękowe

## STYL ZEWNĘTRZNY

### Elementy stylu

- Listwy okienne w kolorze czarnym błyszczącym
- Matowa czarna lisywa z oznaczeniem wersji z błyszczącą czarną wstawką i monogramem GT dla wersji z silnikami spalinowymi
- Czarne listwy ochronne drzwi bocznych z wstawkami w kolorze szarym Météor
- Obudowy słupków drzwi z nadrukiem
- Tyłny spojler w kolorze czarnym Perla Nera
- Aluminiowe listwy progowe z czarnym napisem PEUGEOT
- Relingi dachowe czarne lakierowane

Dach Black Diamond, relingi dachowe

## STYL WEWNĘTRZNY

### Elementy stylu

- Deska rozdzielcza pokryta pianką z podwójnymi przeszyciami z adamitu/tramontany oraz czarną listwą boczną z chromowanym obrzeżem i podświetleniem
- Panele przednich drzwi z dekoracją w stylu Carbon i listwą w kolorze błyszczącej czerni z podświetleniem (8 kolorów) oraz uchwytem Satin Bolero
- Panele tylnych drzwi z fakturą Karsten i listwami w kolorze błyszczącej czerni
- Podłokietniki drzwi przednich i tylnych z tkaniny łączonej ze sztuczną skórą Isabella z przeszyciem Adamite

Aluminiowe nakładki na pedały

Dywaniki przód i tył

Kompaktowa kierownica obszyta skórą licową ze zintegrowanym sterowaniem multimediami



# WYKOŃCZENIE

## GT

 Wyposażenie ponad wersję Allure

### KOMFORT

Bezkluczkowy dostęp i uruchamianie pojazdu ADML

Oświetlenie wewnętrzne

Lusterko w osłonie przeciwsłonecznej podświetlane diodami LED  
Oświetlenie LED przestrzeni na nogi i bagażnika

8-kolorowe nastrojowe oświetlenie (powiązane z trybami jazdy)

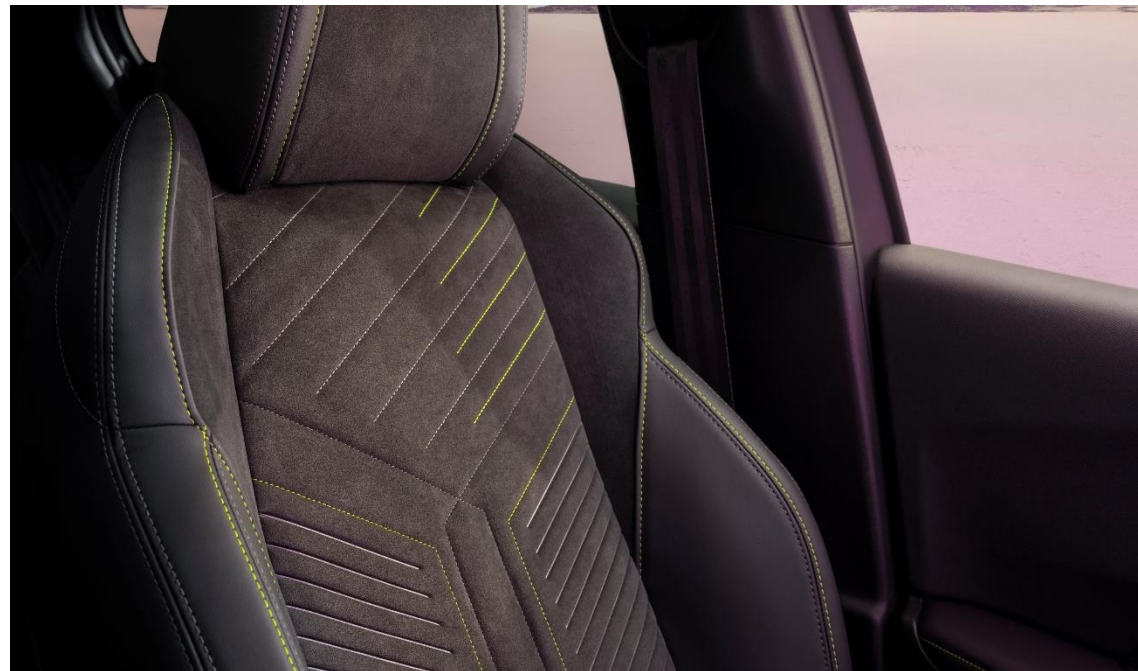
Barwiona akustyczna szyba przednia z nadrukiem

Peugeot i-Cockpit® 3D z 10-calowym cyfrowym wyświetlaczem

Dwupoziomowa podłoga bagażnika

### TAPICERKI I SIEDZENIA

Tapicerka z trzech materiałów: tkanina BELOMKA, z przeszyciem w kolorze Vert Adamite



# OBRĘCZE KÓŁ



## Obcęze stalowe 16" z kołpakami

SILOM Gris Eclat & Noir Orbitat,  
matowy lakier

Standard dla wersji **STYLE**

Standard dla wersji **BUSINESS**



## Obcęze aluminiowe 17" diamentowane

KARAKOY dwukolorowe Noir Onyx  
i błyszczący lakier

Standard dla wersji **ALLURE, GT**



## Obcęze aluminiowe 18" diamentowane

EVISSA dwukolorowe czarny Onyx, czarny  
lakier z wstawkami czarnymi matowymi  
Onyx

**Opcja dla wersji GT**  
(z wyjątkiem Pakietu Zimowego)

**Standard dla wersji GT Exclusive**  
(z wyjątkiem Pakietu Zimowego)

# KOLORY

## LAKIERY METALICZNE



**Niebieski Obsession**  
MODP – Standardowy (oprócz Style i Business)  
Opcjonalny dla Style i Business



**Biały Okénite**  
MOSU – Opcjonalny  
Standardowy dla Style i Business



**Czarny Perla Nera**  
M09V - Opcjonalny



**Szary Artense\*\***  
M0F4 - Opcjonalny



**Szary Selenium\***  
M0LD - Opcjonalny

## LAKIERY SPECJALNE



**Czerwony Elixir\***  
M5VH - Opcjonalny

\*nie dostępne dla wersji **STYLE** i **BUSINESS**  
\*\*ostatnia produkcja 06.2026

# TAPICERKI



**Tapicerka z tkaniny RENZO połączonej z tkaniną Rimini, przeszycie pomarańczowe Sunrise**

G9FX

Standard dla wersji **STYLE**

Standard dla wersji **BUSINESS**



**Tapicerka z trzech materiałów CASUAL LOMSA z wytłaczanym wzorem, przeszycie Quartz**

AQFX

Standard dla wersji **ALLURE**

# TAPICERKI

Wersje

Ceny

Wposażenie  
i wykończeniaKolory  
i tapicerki

Opcje

Szczegóły  
wyposażeniaDane  
techniczneUsługi  
i oferty

## Tapicerka z trzech materiałów BELOMKA, przeszycie Vert Adamite

ATFX

Standard dla wersji GT



## Tapicerka z trzech materiałów CAPY / skóra ekologiczna / Alcantara® Mistral ICONIUM, przeszycie Vert Adamite i Tramontane

WNFX

Opcja dla wersji GT

Standard dla wersji GT EXCLUSIVE

**OPCJE**

## Rekomendowane ceny detaliczne brutto

**BEZPIECZEŃSTWO**

## Pakiet zimowy

Advanced Grip Control : zoptymalizowana kontrola trakcji z 3 trybami przyczepności (śnieg, piasek i błoto)

Opony wielosezonowe 3PMSF

UF02

2 300 zł

STYLE

BUSINESS

ALLURE

GT

GT EXCLUSIVE

-

-

○ / -(1)

○

○

Kontrola zjazdu ze wzniesienia (Hill Assist Descent Control)

AQ05

2 500 zł

○ / -(1)

○ / -(1)

○ / -(1)

○ / -(1)

○ / -(1)

## Hak holowniczy demontowany bez narzędzi

**TAPICERKI I SIEDZENIA**

## Pakiet Alcantara Executive

Tapicerka z trzech materiałów: CAPY / skóra ekologiczna / Alcantara® Mistral ICONIUM, przeszycie Vert Adamite i Tramontane

WNFX

5 000 zł

-

-

-

○

●

Fotel kierowcy z elektryczną regulacją i funkcją masażu, podgrzewany

Fotel pasażera z przodu z ręczną regulacją wysokości, podgrzewany

**STYL ZEWNĘTRZNY**

## Lakier metaliczny

M0--

2 700 zł

○

○

○

○

○

## Lakier specjalny

M5/M6--

3 500 zł

-

-

○

○

○

**KOŁA**

## Obręcze aluminiowe 18" diamentowane

EVISSA dwukolorowe czarny Onyx, czarny lakier z czarnymi matowymi wstawkami

Niedostępne z opcją Pakiet zimowy

ZHKP

1 400 zł

-

-

-

○

●

## Obręcze aluminiowe 18" diamentowane z miejscem na dojazdowe koło zapasowe

EVISSA dwukolorowe czarny Onyx, czarny lakier z czarnymi matowymi wstawkami

Niedostępne z opcją Pakiet zimowy

ZHZ9

1 500 zł

-

-

-

-

-

## Miejsce na koło zapasowe dojazdowe

ZH-

100 zł

○ / -(1)

○ / -(1)

○ / -(1)

○ / -(1)

○ / -(1)

ZHK7

ZHK7

ZHL2

ZHL2

ZHZ9

## Zestaw naprawczy do kół

ZH-

200 zł

○

●

○

○

●

ZHL1

## Opony wielosezonowe 3PMSF Goodyear

MI23

1 300 zł

-

○ / -(1)

-

-

● : standard ○ : opcja - : niedostępne

(1) Wersja spalinowa / Wersja elektryczna

Zdjęcia poglądowe

# OPCJE

## Rekomendowane ceny detaliczne brutto

			STYLE	BUSINESS	ALLURE	GT	GT EXCLUSIVE
<b>KOMFORT</b>	Otwierany dach z mechanicznie sterowaną osłoną wewnętrzną	TC07	-	-	- / ○ <sup>(1)</sup>	○	○
	Bezkluczykowy dostęp i uruchamianie pojazdu ADML	YD07	-	-	○	●	●
<b>Wyposażenie i wykończenia</b>	<b>Pakiet Nawigacja</b> Peugeot i-Connect Advanced Nawigacja satelitarna 3D Ekran dotykowy HD 10", radio DAB, Bluetooth®, wifi, bezprzewodowy Mirror Screen (Apple CarPlay™ / Android Auto™) 4 gniazda USB: 1 x typu C (dane + ładowanie) + 1 typu C (ładowanie) w konsoli centralnej z przodu + 2 x USB typu A i C (ładowanie) w 2-rzędzie Peugeot Connect Box (SOS & Assistance) konsola wysoka	ZJA9	- / ○ <sup>(1)</sup>	- / ● <sup>(1)</sup>	J6LA	J6LA	●
	<b>Peugeot I-Connect Advanced</b> Ekran dotykowy HD 10", radio DAB, Bluetooth® Nawigacja satelitarna 3D z funkcją rozpoznawania mowy Wifi, bezprzewodowy Mirror Screen (Apple CarPlay™ / Android Auto™) 2 gniazda USB-C (dane + ładowanie) Peugeot Connect Box (SOS & Assistance) niska konsola	ZJA7	○ / - <sup>(1)</sup>	● / - <sup>(1)</sup>	-	-	-
<b>Opcje</b>	<b>Pakiet Nawigacja + bezprzewodowa ładowarka smartphone</b>	J6LA	-	-	○	○	-
	<b>Pakiet Nawigacja + kamera cofania HD 180° Visiopark (VP1)</b>	WY77	○	●	-	-	-
<b>Szczegóły wyposażenia</b>	<b>Relingi dachowe oraz dwupoziomowa podłoga bagażnika</b>	J7AX	-	-	○	-	-
	<b>Pakiet Drive Assist (ACC 30)</b>	ZVPY	-	-	○ / - <sup>(1)</sup>	-	-
<b>Dane techniczne</b>	<b>Pakiet Drive Assist Plus (HIA)</b>	ZNVR	-	-	○	○	●
	<b>Pakiet Vision - Kamera z przodu i z tyłu HD 360° System monitorowania martwego pola (BSD)</b>	WYAL	-	-	○	○	●
<b>Usługi i oferty</b>	<b>WERSJA ELEKTRYCZNA</b> Trójfazowa ładowarka pokładowa 11 Kw (wersja 156 KM), dwukierunkowa	LZ06	- / ○ <sup>(1)</sup>	- / ○ <sup>(1)</sup>	- / ○ <sup>(1)</sup>	- / ○ <sup>(1)</sup>	- / ○ <sup>(1)</sup>

● : standard ○ : opcja - : niedostępne

○<sup>(1)</sup> Wersja spalinowa / Wersja elektryczna

## SZCZEGÓŁY WYPOSAŻENIA



### PEUGEOT i-Connect® Advanced

PEUGEOT i-Connect® Advanced oferuje kompleksową technologię dzięki wydajnej i efektywnej nawigacji TomTom®. Dla optymalnej czytelności, mapa może być wyświetlana na całym 10-calowym ekranie dotykowym HD i aktualizowana "on line" (raz na miesiąc). Można go również łatwo dostosować za pomocą widżetów, podobnie jak tablet.

Komenda "OK PEUGEOT" umożliwia wykorzystanie funkcji rozpoznawania głosu w celu poprawy bezpieczeństwa i komfortu użytkowania oraz dostępu do wszystkich funkcji. PEUGEOT i-Connect® Advanced zawiera również dokumentację pojazdu i samouczki dla użytkownika.



### Pakiet DRIVE ASSIST PLUS

Pakiet Drive Assist Plus<sup>(1)</sup> umożliwia półautonomiczne zarządzanie prowadzeniem pojazdu. Dzięki systemowi utrzymania pozycji na pasie ruchu<sup>(2)</sup> oraz adaptacyjnemu tempomatowi z funkcją Stop & Go<sup>(3)</sup>, pozwala automatycznie dostosować prędkość do pojazdu poprzedzającego, zachowując bezpieczny odstęp.

(1) Dostępny jako standard, opcja lub niedostępny, w zależności od wersji.

(2) System utrzymujący pozycję pojazdu na wybranym przez kierowcę pasie ruchu.

(3) System oparty na radarze umieszczonym na środku przedniego zderzaka i kamerze umieszczonej u góry przedniej szyby.

**DANE TECHNICZNE**

	BENZYNA	HYBRYDA	HYBRYDA
	100 S&S M6	Hybrid 110 eDCS6	Hybrid 145 eDCS6
<b>SILNIK</b>			
Pojemność skokowa (cm <sup>3</sup> )	1 199	1 199	1 199
Liczba cylindrów/ Układ cylindrów	3 / rzędowy	3 / rzędowy	3 / rzędowy
Liczba zaworów na cylinder	4	4	4
ICE - moc maksymalna (kW ECE / KM ECE przy obr/min)	75 / 100 przy 5 000	74 / 100 przy 5 500	100 / 136 przy 5 500
MHEV - Moc maksymalna łączna układu napędowego (kW ECE/KM ECE)	-	81 / 110	107 / 145
Maksymalny moment obrotowy (Nm ECE przy obr/min)	205 przy 1 750	205 przy 1 750	230 przy 1 750
Stop & Start	Tak	Nie	Nie
Rodzaj wtrysku	Bezpośredni	Bezpośredni	Bezpośredni
Interwał przeglądów	20 000 km lub 1 rok	25 000 km lub 1 rok	25 000 km lub 1 rok
<b>SKRZYNIA BIEGÓW</b>			
Rodzaj	Manualna	Zelektryfikowana dwusprzęgłowa	Zelektryfikowana dwusprzęgłowa
Liczba biegów	6	6	6
<b>SILNIK ELEKTRYCZNY</b>			
Rodzaj	-	Synchroniczny z magnesem trwałym	Synchroniczny z magnesem trwałym
Maksymalna moc w kW (KM) przy obr/min	-	15,6 (21) przy 4 264	15,6 (21) przy 4 264
Maksymalny moment obrotowy Nm przy obr/min	-	51 / od 750 do 2 499	51 / od 750 do 2 499
<b>MASY I ŁADOWNOŚCI</b>			
Masa własna (kg)	1 188	1305	1 297
Masa samochodu gotowego do jazdy (kg)	1263	1380	1372
Dopuszczalna masa całkowita (kg)	1 710	1790	1 790
Maksymalna masa przyczepy z hamulcem (kg)	1 200	1100	1 100
Maksymalna masa zespołu pojazdów (kg)	2 910	2890	2 890
Pojemność zbiornika paliwa	44	44	44

# DANE TECHNICZNE

	BENZYNA	HYBRYDA	HYBRYDA
	100 S&S M6	Hybrid 110 eDCS6	Hybrid 145 eDCS6

## OSIĄGI

Prędkość maksymalna (km/h)	183	186	206
Przyspieszenie 0 - 100 km/h (s)	10,8	10,4	8,3
1000 m ze startu zatrzymanego (s)	32,5	31,9	29,6
30 - 60 km/h w trybie Drive (s)	4,1	2,9	2,4
60 - 90 km/h w trybie Drive (s)	5,3	4,5	3,7
80 - 120 km/h w trybie Drive (s)	10,5 ( na przedostatnim biegu)	7,7	6,2

## ZUŻYCIE PALIWA I EMISJA wg WLTP <sup>(1)</sup>

Zużycie paliwa wg WLTP w cyklu mieszanym (l/100 km)	5,7 – 5,7	4,9 - 4,9	4,9 - 5,0
Emisja CO <sub>2</sub> wg WLTP w cyklu mieszanym (g/km)	128 - 129	111 - 112	110 - 113
Poziom hałasu w ruchu (dB)	65	65	67

## KOŁA

Rozmiar opon (standardowe lub opcjonalne)	215/65 R16	215/65 R16 98H	215/65 R16 98H
	215/60 R17	215/60 R17 96H	215/60 R17 96H
	215/60 R17 100H (Grip Control)	215/60 R17 100H (Grip Control)	215/60 R17 100H (Grip Control)
Koło zapasowe	Pneumatyczny zestaw naprawczy lub przygotowanie do montażu koła zapasowego (wyposażenie opcjonalne)		

## HAMULCE I ZAWIESZENIE

Rodzaj hamulców przód / tył	Tarczowe z przodu 283 x 26 mm Bębnowe z tyłu 9"	Tarczowe z przodu 302 x 26 mm Tarczowe z tyłu 249 x 10 mm
Zawieszenie przód / tył	Pseudo-MacPherson / belka skrętna	

**DANE TECHNICZNE****ELEKTRYCZNY****Silnik elektryczny o mocy 156 KM  
(115 kW)****SILNIK**

Rodzaj	Synchroniczny z magnesem trwałym
Moc maksymalna (kW ECE / KM ECE przy obr/min)	115 / 156 przy 4500 - 7000
Maksymalny moment obrotowy (Nm ECE przy obr/min)	260 - 500 przy 4 060

**SKRZYNIA BIEGÓW**

Rodzaj	Reduktor jednobiegowy
Liczba biegów	1-biegowa

**AKUMULATOR**

Rodzaj	litowo-jonowy
Liczba modułów	17
Pojemność (kWh)	51
Masa (kg)	340
Napięcie (V)	400
Interwał przeglądów	25 000 km lub 2 lata

**MASY I ŁADOWNOŚCI**

Masa własna (kg)	1 550
Dopuszczalna masa całkowita (kg)	2 030
Maksymalna masa zespołu pojazdów (kg)	-

**OSIĄGI**

Prędkość maksymalna (km/h)	150
Przyspieszenie 0 - 100 km/h (s)	9,1
1000 m ze startu zatrzymanego (s)	31,6
Elastyczność 30 - 60 km/h w trybie Drive (s)	2,3
Elastyczność 60 - 90 km/h w trybie Drive (s)	2,9
Elastyczność 80 -120 km/h w trybie Drive (s)	5,6

# DANE TECHNICZNE

## ELEKTRYCZNY

### Silnik elektryczny o mocy 156 KM (115 kW)

#### ZASIĘG I ZUŻYCIE ENERGII <sup>(1)</sup>

Zasięg w cyklu mieszanym wg WLTP (km)	399 - 406
Zużycie energii w cyklu mieszanym wg WLTP (kWh / 100 km)	15,3 – 15,5
Zasięg w cyklu miejskim wg WLTP (km)	552 - 568
Zużycie energii w cyklu miejskim wg WLTP (kWh / 100 km)	10,9 – 11,2
Poziom hałas w ruchu (dB)	66

#### ŁADOWANIE (20° C, od 20% do 80%)

Pojemność maksymalna AC (kW)	11
Pojemność maksymalna DC (kW)	100
Czas ładowania przy użyciu wzmocnionego gniazda domowego Green'Up 14A 3,2 kW AC (h)	11h 10
Czas ładowania przy użyciu stacji ładowania 7,4 kW AC; Ładowarka pokładowa 7,4 kW / 11 kW (h)	4h 40 / 4h 40
Czas ładowania przy użyciu stacji ładowania 11 kW AC ; Ładowarka pokładowa 7,4 kW / 11 kW (h)	9h 35 / 3h 10
Czas ładowania przy użyciu szybkiej stacji ładowania 100 kW DC (h)	0h 27

#### KOŁA

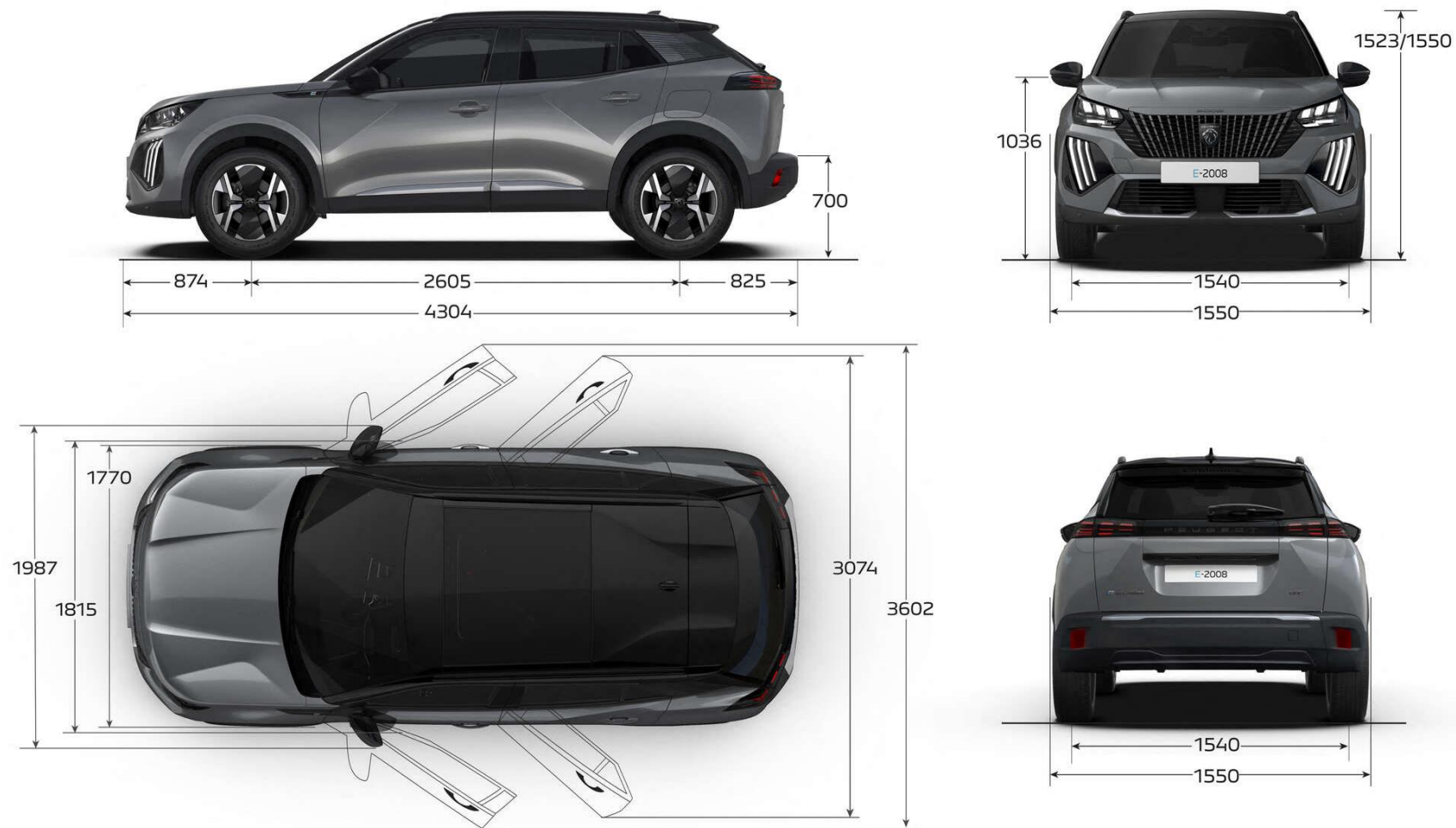
Rozmiar opon (standardowe lub opcjonalne)	215/65 R16 98H
	215/60 R17 96H
	215/55 R18 99V
	215/60 R17 100H (Grip Control)

#### HAMULCE I ZAWIESZENIE

Rodzaj hamulców przód / tył	Tarczowe z przodu 302 x 26 mm - Tarczowe z tyłu 249 x 10 mm
Zawieszenie przód	Pseudo-MacPherson
Zawieszenie przód tył	Tylna oś z drążkiem Panharda

(1) Podane wartości spalania, emisji CO<sub>2</sub> i zasięgu są zgodne ze standardem WLTP, który od dnia 1 września 2018 roku stał się normą dla nowych pojazdów. Standard WLTP zastąpił stosowaną wcześniej normę NEDC (New European Driving Cycle). Ze względu na rygorystyczne warunki badania, wartości zużycia paliwa i emisji CO<sub>2</sub> zarejestrowane zgodnie z obowiązującym systemem WLTP są zazwyczaj wyższe niż te podawane przy zastosowaniu poprzedniej procedury NEDC. Zużycie paliwa, wartość emisji CO<sub>2</sub> oraz szacunkowy zasięg mogą zależeć od konkretnych warunków użytkowania oraz wielu innych czynników, w tym częstotliwości ładowania, stylu jazdy, osiągniętej prędkości, specyficznego wyposażenia, opcjonalnych dodatków, rodzaju ogumienia, temperatury otoczenia czy włączonej klimatyzacji. Skontaktuj się ze swoim dealerem lub odwiedź [www.peugeot.pl](http://www.peugeot.pl) aby uzyskać więcej informacji.

## DANE TECHNICZNE



Wersje

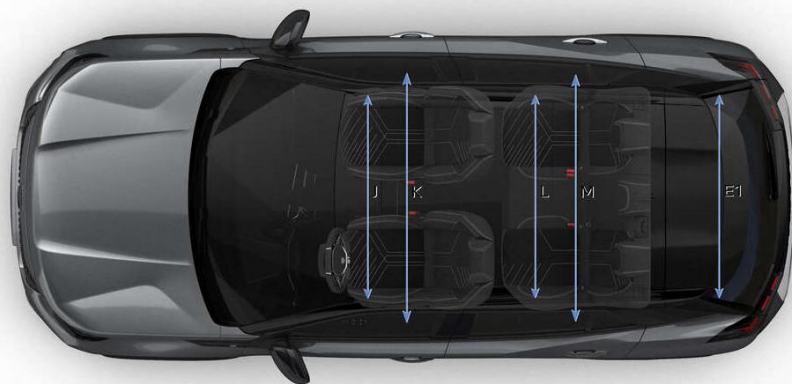
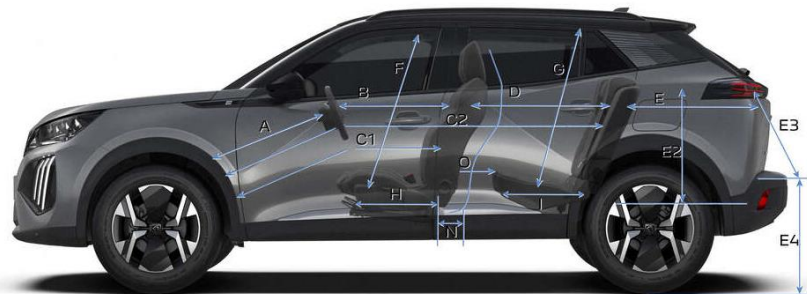
Ceny

Wyposażenie  
i wykończeniaKolory  
i tapicerki

Opcje

Szczegóły  
wyposażeniaDane  
techniczneUsługi  
i oferty

## DANE TECHNICZNE



A	704
B	649
C1	884
C2	1756
D	872
E	791
E1	1014
E2	545
E3	819
E4	693/709
F	906
G	889
H	385,2
I	446
J	1408
K	1370
L	1378
M	1317
N	238,5
O	125



434 L



545 L



1 015 L



1 467 L

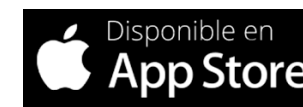
# JESTEŚMY DO TWOJEJ DYSPOZYCJI

## BEZSTRESOWA JAZDA



## MYPEUGEOT

Wypróbuj aplikację **MYPEUGEOT** na swoim smartfonie. Uzyskaj dostęp do dodatkowych usług, planuj przeglądy i ciesz się z wielu dodatkowych korzyści



Pobierz **MYPEUGEOT** skanując QR kod



### Gwarancja

Kupując nowy samochód PEUGEOT, otrzymujesz dwuletnią gwarancję bez limitu kilometrów z wszystkimi jej zaletami: pokryciem wszelkich wad fabrycznych, lakierniczych i perforacji. W niektórych okolicznościach PEUGEOT wykracza nawet poza ustawowe zobowiązania gwarancyjne. Gwarancja producenta PEUGEOT obowiązuje na terenie całej UE oraz w 15 innych krajach lub regionach. Prace wynikające z gwarancji są wykonywane bezpłatnie przez specjalistów z sieci PEUGEOT.

### Umowy serwisowe

Docień spokój i bezstreskę, jaką gwarantują umowy serwisowe Peugeot. Naprawy usterek, obsługa i profesjonalizm pracowników sieci Peugeot pozwolą ci zachować samochód w świetnym stanie technicznym i ograniczyć koszt użytkownika.

### Assistance

W przypadku awarii samochodu, Peugeot Assistance działa natychmiast. 24 godziny na dobę, 7 dni w tygodniu (również w dni świąteczne). Przedstawiają nam Państwo pojawiający się problem, my go analizujemy i wysyłamy technikę z odpowiednio wyposażonym samochodem w możliwie najkrótszym czasie. Dzięki gęstości punktów sieci Peugeot dokonujemy interwencji na terenie całej Polski.

Korzystaj z przyjemności jazdy swoim Peugeot, wybierając jedną z czterech indywidualnych, dopasowanych do Twoich potrzeb umów serwisowych na okres nawet do 8 lat.

### PRZEDŁUŻONA OCHRONA

Bezpłatna naprawa samochodu w przypadku awarii oraz bogata gama świadczeń Assistance.

### PRZEGLĄDY PLUS

Bezpłatne przeglądy okresowe samochodu.

### PEŁNA OBSŁUGA

Bezpłatne naprawy usterek pojazdu oraz przeglądy okresowe samochodu i świadczenia Assistance.

### PEŁNA OBSŁUGA PLUS

To pakiet Pełna Obsługa wzbogacony o wymianę części ulegających zużyciu eksploatacyjnemu.

### Akumulator trakcyjny

Na akumulator trakcyjny w samochodach hybrydowych typu plug in udzielana jest rozszerzona gwarancja: 8 lat lub 160 tys. km przebiegu, do osiągnięcia pierwszego z dwóch warunków, przy zachowaniu minimum 70% pojemności.



**KONFIGURUJ**

**KUP ON LINE**

Przedstawione informacje są oparte na danych aktualnych w chwili publikacji i mogą podlegać zmianom. Prezentowane dane techniczne, wyposażenie, opcje i kolory mogą zostać w każdej chwili zmienione lub być niedostępne, mogą też być ograniczone do części modeli, oznaczonych serii specjalnych lub być ograniczone liczbą dostępnych pojazdów. Wszystkie ceny zawarte w niniejszym cenniku są rekomendowanymi cenami detalicznymi brutto, zawierającymi opłatę za transport samochodu, podatek VAT oraz podatek akcyzowy zależny od typu homologacji i od pojemności silnika. Niniejsza informacja nie stanowi oferty w rozumieniu art. 66 Kodeksu cywilnego. Prezentowane informacje dotyczą tylko klienta indywidualnego, nie są skierowane do klientów instytucjonalnych, firm i podmiotów gospodarczych. Dane zawarte w cenniku nie stanowią oferty w rozumieniu przepisów prawa polskiego. Treść cennika ma charakter wyłącznie informacyjny, w szczególności nie należy jej traktować jako wiążącego prawnie zobowiązania ani zapewnienia w rozumieniu art. 556 par.2 ustawy Kodeks cywilny z dnia 23 kwietnia 1964 r. (DzU nr 16, poz. 93 ze zm.) - gwarancję stanowi wyłącznie dokument gwarancyjny wydany przez sprzedawcę. Wiążące ustalenie ceny, wyposażenia i specyfikacji pojazdu zostaje dokonane w chwili podpisania umowy sprzedaży lub dostawy pojazdu. W celu uzyskania wszelkich dodatkowych informacji o oferowanych pojazdach, usługach i akcesoriach zapraszamy do autoryzowanych dystrybutorów Peugeot. Samochody Peugeot podlegają recyklingowi i odzyskowi zgodnie z ustawą o recyklingu pojazdów wycofanych z eksploatacji oraz innymi przepisami dotyczącymi wymogów ochrony środowiska, a materiały uzyskane w drodze recyklingu są wykorzystane w produkcji sprzedawanych wyrobów. Demontażu samochodów i ich zużytych części dokonuje się zgodnie z przepisami o odpadach. Peugeot zapewnia rozwój w zakresie możliwości osiągnięcia przez pojazdy wymaganego przepisami ochrony środowiska poziomu odzysku i recyklingu. Dane dotyczące odzysku i recyklingu pojazdów są dostępne na [www.peugeot.pl](http://www.peugeot.pl).